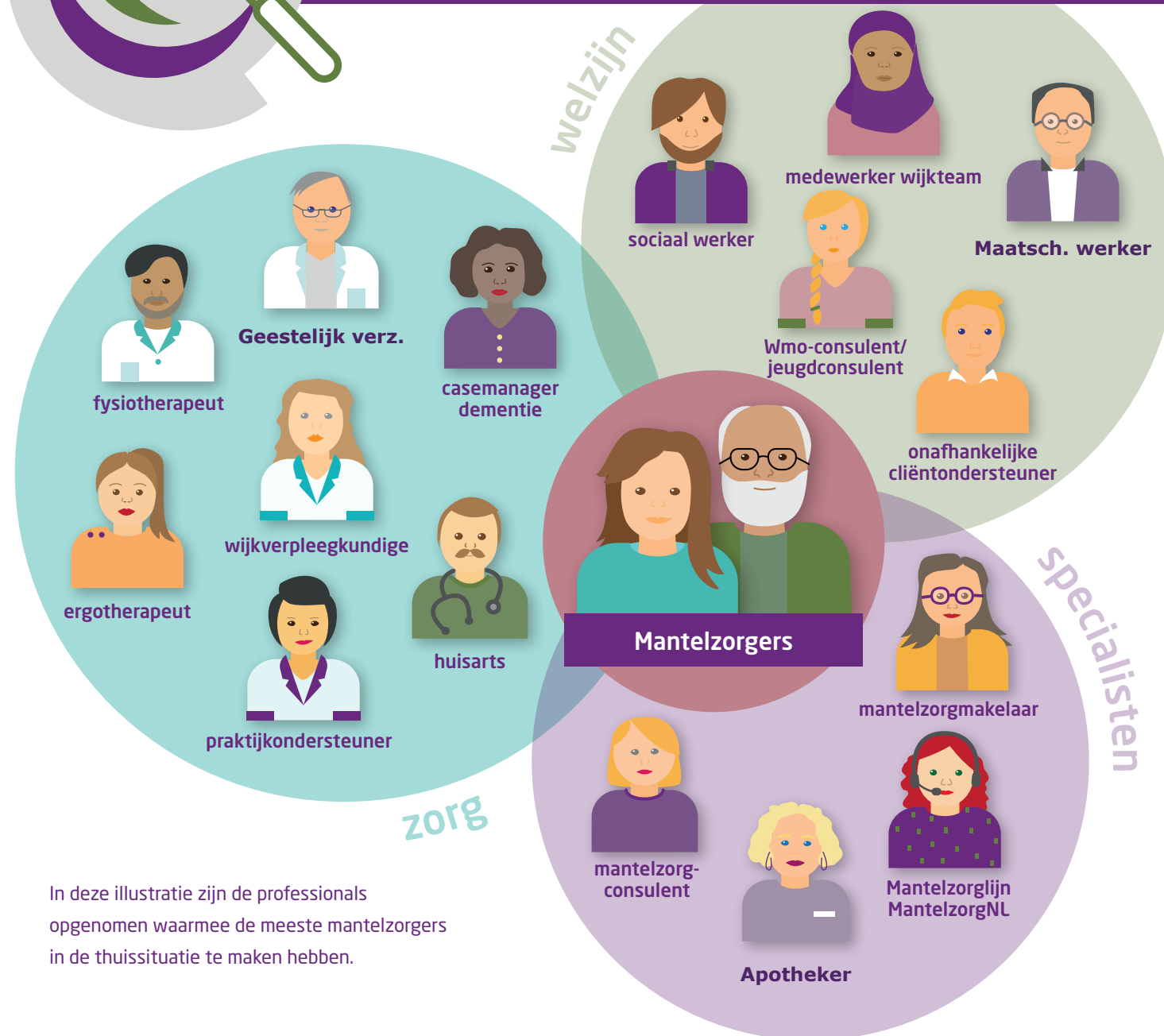




WELKE PROFESSIONALS HELPEN MANTELZORGERS?



In deze illustratie zijn de professionals opgenomen waarmee de meeste mantelzorgers in de thuissituatie te maken hebben.

Zij helpen mantelzorgers met

- Informatie over ziekte/beperking
- Steun en advies
- Aanvragen zorg
- Delen van de zorg en respijtzorg
- Wetten en regels
- Balans
- Werk en mantelzorg
- Woning en hulpmiddelen



mantelzorgconsulent



mantelzorgmakelaar



Apotheker

Deze professional helpt mantelzorgers bij:

De mantelzorgconsulent biedt een luisterend oor en geeft antwoord op vragen zoals het delen van zorg, het vergroten van het sociaal netwerk, balans, lotgenotencontact en vervangende (vrijwilligers)zorg. Zij kent de weg in mantelzorgondersteuning en geeft voorlichting en advies aan mantelzorgers en professionals.

Deze professional helpt mantelzorgers bij:

De mantelzorgmakelaar maakt een overzicht van alle (zorg)taken en neemt (tijdelijk) regeltaken over in zorg en welzijn, werk, wonen en financiën. Zij vraagt indicaties aan en begeleidt bij het combineren van werk en mantelzorg. De ondersteuning is meestal kortdurend (±8 uur).

Deze professional helpt mantelzorgers bij:

De apotheker heeft specialistische kennis over medicijnen en zorgt voor veilig gebruik van medicijnen. Zij kan mantelzorgers adviseren over het medicijngebruik, voeding en medische hulpmiddelen van hun naaste.

In mijn omgeving:

Steunpunt Mantelzorg St. Welzijn Hatterm

Contactgegevens:

info@swhatterm.nl
038-4432881



In mijn omgeving:

Thuis in clientondersteuning

Contactgegevens:

www.thuisinclientondersteuning.nl
085-3032985



In mijn omgeving:

Apotheek Hatterm

Contactgegevens:

www.apotheekhatterm.nl
038-4442255





wijkverpleegkundige



huisarts



praktijkondersteuner

Deze professional helpt mantelzorgers bij:

De wijkverpleegkundige indiceert en organiseert zorg voor de hulpvrager en betreft mantelzorgers hierbij. Zij kunnen mantelzorgers ondersteunen bij zorghandelingen en signaleren en bespreken van overbelasting. Zij zijn een schakel tussen de hulpvrager, mantelzorgers en professionals als het gaat om zorg, wonen en welzijn.

In mijn omgeving:

Verian, Buurtzorg en Driezorg

Contactgegevens:

Verian 088-1263126
Driezorg 038-2001100
Buurtzorg Hattem noord/zuid 06-2007417

Deze professional helpt mantelzorgers bij:

De huisarts betreft mantelzorgers bij de zorg van hun naaste en is het eerste aanspreekpunt bij lichamelijke of psychische klachten van mantelzorgers zelf. De huisarts kan meedenken over de zorg voor hun naaste en de situatie thuis. Zij verwijst door naar hulp van professionals in zorg en welzijn.

In mijn omgeving:

HA Praktijk 't Veen & Hof van Blom

Contactgegevens:

't Veen 038-4432717
Hof van Blom 038-4449595

Deze professional helpt mantelzorgers bij:

De praktijkondersteuner betreft mantelzorgers bij de zorg voor hun naaste, biedt een luisterend oor, signaleert overbelasting en geeft informatie en advies over het ziektebeeld en om de zorg vol te houden. Zij verwijzen door als hulp zoals vervangende zorg nodig is. De poh-ggz biedt kortdurende psychische hulp aan mantelzorgers met mentale problemen als gevolg van de mantelzorgsituatie.

In mijn omgeving:

HA Praktijk 't Veen & Hof van Blom

Contactgegevens:

't Veen 038-4432717
Hof van Blom 038-4449595





fysiotherapeut



Geestelijk verzorger



casemanager dementie

Deze professional helpt mantelzorgers bij:

De fysiotherapeut kan mantelzorgers adviseren, informeren en begeleiden bij het ziektebeeld en behandeling van hun naaste en dagelijkse handelingen zoals tillen en hulpmiddelen, zodat de zorg vol te houden is. Zij bespreekt ook de belasting van de mantelzorger.

Deze professional helpt mantelzorgers bij:

Een geestelijk verzorger biedt een luisterend oor en helpt mantelzorgers bij fundamentele vragen over ziekte en gezondheid, dood en leven, en bij de verwerking van de situatie. Deze hulp en begeleiding kan gebaseerd zijn op een geloofs- of levensovertuiging, maar dit hoeft niet.

Deze professional helpt mantelzorgers bij:

De casemanager mantelzorg begeleidt mantelzorgers langere tijd bij het verminderen en voorkomen van overbelasting. Zij maken samen een plan waardoor mantelzorgers de zorg beter volhouden en zelf regie houden over hun balans.

In mijn omgeving:

Motus & Fysio Hattem & Meer

Contactgegevens:

Motus 038-4440680
Fysio Hattem & Meer 038-3373956



In mijn omgeving:

Netwerk palliatieve zorg Oost Veluwe

Contactgegevens:

<https://netwerkpalliatievezorg.nl/oostveluwe/Centrum-voor-Levensvragen>
Tel. 06-29446103



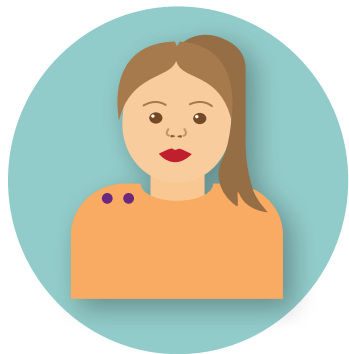
In mijn omgeving:

Verian, Viattence of Hanzeheerd

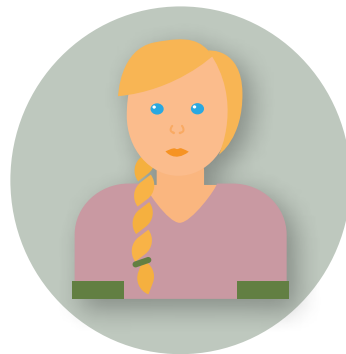
Contactgegevens:

Namen en tel. nrs op te vragen bij
Geheugensteunpunt Hattem
038-4432881hattem@netwerkdementie.nl





ergotherapeut



Wmo-consulent/jeugdconsulent



sociaal werker

Deze professional helpt mantelzorgers bij:

De ergotherapeut geeft advies over hulpmiddelen of het aanpassen/inrichten van de eigen woonomgeving en helpt mantelzorgers om te gaan met beperkingen in het dagelijks handelen thuis, zoals hulp bij tillen en verplaatsen. Zij adviseren hoe zij hun naaste kunnen helpen om zoveel mogelijk zelf te doen.

In mijn omgeving:

Viattence en Het Baken

Contactgegevens:

Jasper Brouwer Viattence 0578-668560
ergotherapie@viattence.nl
Med. secr. 't Baken (0525) 637 466



Deze professional helpt mantelzorgers bij:

De Wmo-consulent/Jeugdconsulent voert het keukentafelgesprek met de hulpvrager en mantelzorgers(s). Zij brengt in kaart welke hulp de mantelzorgers geeft, signaleert overbelasting en bespreekt welke ondersteuning of voorziening de mantelzorgers nodig heeft.

In mijn omgeving:

WMO Hattem

Contactgegevens:

Gemeente Hattem 038-4431616
[https://hulpwijzer.hattem.nl/Zorg_en_ond
ersteuning/Informatie/Wat_is_de_Wmo](https://hulpwijzer.hattem.nl/Zorg_en_ond%20ersteuning/Informatie/Wat_is_de_Wmo)



Deze professional helpt mantelzorgers bij:

Een sociaal werker betreft mantelzorgers bij de ondersteuning voor de hulpvrager zoals het begeleiden naar dagbesteding, opvang, activiteiten of andere hulp. Zij kan ook mantelzorgers helpen bij het bespreken van en oplossen van problemen in het dagelijks leven en verwijzen naar mantelzorgondersteuning.

In mijn omgeving:

St. Welzijn Hattem

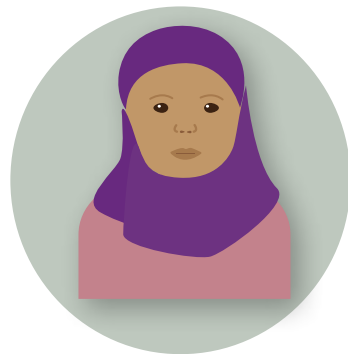
Contactgegevens:

www.swhattem.nl
038-4432881





onafhankelijke cliëntondersteuner



medewerker wijkteam



Maatschappelijk werker

Deze professional helpt mantelzorgers bij:

De onafhankelijk cliëntondersteuner helpt opkomen voor de belangen van de mantelzorger bij het regelen van zorg en ondersteuning uit de Wmo/Wlz. Zij maakt de hulpvraag van de mantelzorger duidelijk, helpt bij het aanvragen van indicaties en het maken van afspraken over de zorg.

Deze professional helpt mantelzorgers bij:

in Hattem hebben we geen wijkteam, maar kunnen mantelzorgers terecht bij de sociaal werker van de brede basisvoorziening van Stichting Welzijn Hattem of bij de WMO consulent, zie daarvoor kopje sociaal werker en/of wmo consulent.

Deze professional helpt mantelzorgers bij:

Maatschappelijk Werk kan de mantelzorger langduriger helpen bij vastlopen of overbelasting. Zij doen dit aan de hand van individuele gesprekken, relatiegesprekken en/of gezinsgesprekken.

In mijn omgeving:

MEE Veluwe

Contactgegevens:

info@meeveluwe.nl
055-5269200



In mijn omgeving:

Contactgegevens:



In mijn omgeving:

Maatschappelijk werk van Verian

Contactgegevens:

088-1263126
www.verian.nl/clienten-en-verwanten/ik-heb-zorg-nodig/maatschappelijk-werk/





Mantelzorglijn MantelzorgNL



De Mantelzorglijn geeft antwoord op alle vragen over mantelzorg en geeft advies op maat.



Waar werkt deze professional?

MantelzorgNL is de landelijke vereniging voor iedereen die zorgt voor een naaste.

030 - 760 60 55 of
mantelzorglijn@mantelzorg.nl



meer info

Hoe kunnen professionals mantelzorgers ondersteunen?



Erkennen en herkennen

Breng in kaart welke naasten betrokken zijn bij de zorg en zie, hoor en betrek (jonge) mantelzorgers.



Inventariseren

Bespreek met mantelzorg(er) de wensen aan ondersteuning voor de hulpvrager en ondersteuning voor de mantelzorg(er) zelf.



Signaleren

Bespreek en/of meet de ervaren belasting door mantelzorg en signaleer overbelaste en ontspoorde mantelzorg.



Informereren

Geef mantelzorgers informatie over de zorg voor hun naaste en mantelzorgondersteuning.



Doorverwijzen

Ken de sociale kaart voor mantelzorgondersteuning en zorg voor een warme doorverwijzing.

Meer informatie?

- Voor meer informatie en tools over gespreksvoering met mantelzorgers bekijk onze [factsheet](#).
- [Kennisbank](#) voor professionals MantelzorgNL

Vragen?

Neem contact op met een [adviseur](#) van MantelzorgNL via advies@mantelzorg.nl of 030 659 22 22

