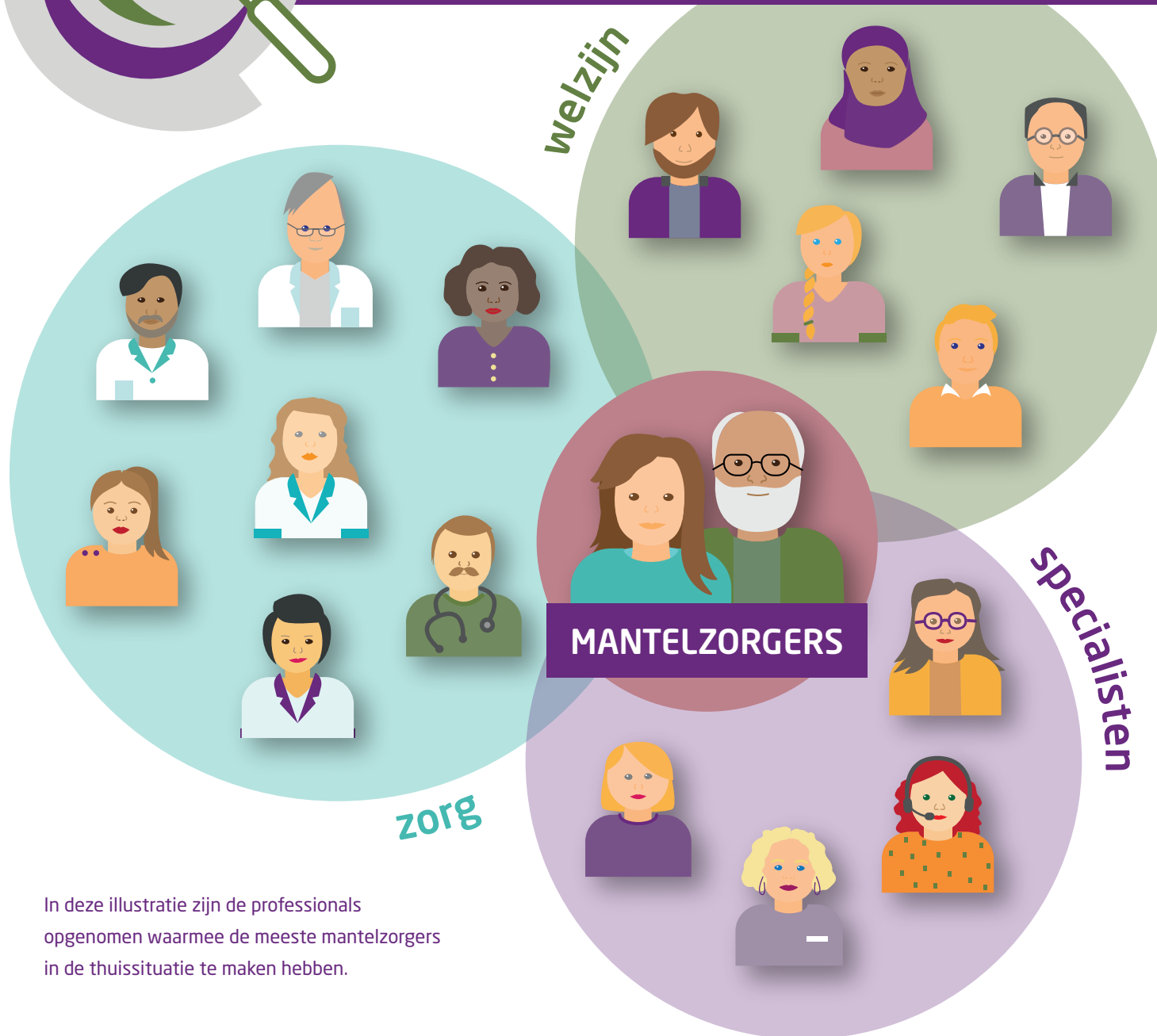


WELKE PROFESSIONALS HELPEN MANTELZORGERS?



In deze illustratie zijn de professionals opgenomen waarmee de meeste mantelzorgers in de thuish situatie te maken hebben.

Zij helpen mantelzorgers met

-  Informatie over ziekte/beperking
-  Steun en advies
-  Aanvragen zorg
-  Delen van de zorg en respijtzorg
-  Wetten en regels
-  Balans
-  Werk en mantelzorg
-  Woning en hulpmiddelen



Mantelzorgconsulent

Deze professional helpt mantelzorgers bij:

De mantelzorgconsulent biedt een luisterend oor en geeft antwoord op vragen zoals het delen van zorg, het vergroten van het sociaal netwerk, balans, lotgenotencontact en vervangende (vrijwilligers)zorg. Zij kent de weg in mantelzorgondersteuning en geeft voorlichting en advies aan mantelzorgers en professionals.

In mijn omgeving

- **Steunpunt Mantelzorg**
Stichting Welzijn Hatterm
info@swhatterm.nl
038 - 44 32 881



Mantelzorgmakelaar

Deze professional helpt mantelzorgers bij:

De mantelzorgmakelaar maakt een overzicht van alle (zorg)taken en neemt (tijdelijk) regeltaken over in zorg en welzijn, werk, wonen en financiën. Zij vraagt indicaties aan en begeleidt bij het combineren van werk en mantelzorg. De ondersteuning is meestal kortdurend (±8 uur).

In mijn omgeving

- **Thuis in cliëntondersteuning**
www.thuisincliëntondersteuning.nl
085-3032985
- **Joke Liezen / JOuw KEus**
www.jouwkeus.com
06 44 20 38 46



Apotheker

Deze professional helpt mantelzorgers bij:

De apotheker heeft specialistische kennis over medicijnen en zorgt voor veilig gebruik van medicijnen. Zij kan mantelzorgers adviseren over het medicijngebruik, voeding en medische hulpmiddelen van hun naaste.

In mijn omgeving

- **Apotheek Hatterm**
www.netwerkapotheken.nl/apotheek-hatterm
038 - 444 22 55





Wijkverpleegkundige

Deze professional helpt mantelzorgers bij:

De wijkverpleegkundige indiceert en organiseert zorg voor de hulpvrager en betreft mantelzorgers hierbij. Zij kunnen mantelzorgers ondersteunen bij zorg-handelingen en signaleren en bespreken van overbelasting. Zij zijn een schakel tussen de hulpvrager, mantelzorgers en professionals als het gaat om zorg, wonen en welzijn.

In mijn omgeving

- Verian | 088-1263126
- Vereen | 038-2001100
- Buurtzorg Hattem
06-2007417



Huisarts

Deze professional helpt mantelzorgers bij:

De huisarts betreft mantelzorgers bij de zorg van hun naaste en is het eerste aanspreekpunt bij lichamelijke of psychische klachten van mantelzorgers zelf. De huisarts kan meedenken over de zorg voor hun naaste en de situatie thuis. Zij verwijst door naar hulp van professionals in zorg en welzijn.

In mijn omgeving

- HA Praktijk 't Veen
038-4432717
- Hof van Blom
038-4449595



Praktijkondersteuner

Deze professional helpt mantelzorgers bij:

De praktijkondersteuner betreft mantelzorgers bij de zorg voor hun naaste, biedt een luisterend oor, signaleert overbelasting en geeft informatie en advies over het ziektebeeld en om de zorg vol te houden. Zij verwijzen door als hulp zoals vervangende zorg nodig is. De poh-ggz biedt kortdurende psychische hulp aan mantelzorgers met mentale problemen als gevolg van de mantelzorgsituatie.

In mijn omgeving

- HA Praktijk 't Veen
038-4432717
- Hof van Blom
038-4449595





Fysiotherapeut

Deze professional helpt mantelzorgers bij:

De fysiotherapeut kan mantelzorgers adviseren, informeren en begeleiden bij het ziektebeeld en behandeling van hun naaste en dagelijkse handelingen zoals tillen en hulpmiddelen, zodat de zorg vol te houden is. Zij bespreekt ook de belasting van de mantelzorgers.

In mijn omgeving

- **Motus**
038-4440680
- **Fysio Hattem & Meer**
038-3373956



Geestelijk verzorger

Deze professional helpt mantelzorgers bij:

Een geestelijk verzorger biedt een luisterend oor en helpt mantelzorgers bij fundamentele vragen over ziekte en gezondheid, dood en leven, en bij de verwerking van de situatie. Deze hulp en begeleiding kan gebaseerd zijn op een geloofs- of levensovertuiging, maar dit hoeft niet.

In mijn omgeving

- **Netwerk palliatieve zorg Oost Veluwe**
www.centrumvoorlevensvragenooست-veluwe.nl
06-29446103



Vervangende mantelzorg

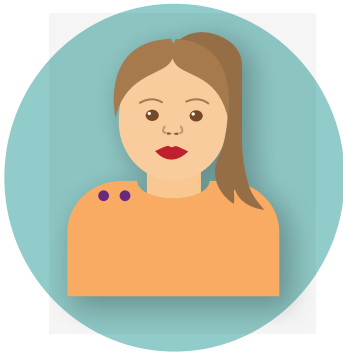
Vervangende mantelzorg helpt mantelzorgers bij:

Particuliere organisaties die passende hulp bieden aan ouderen die ondersteuning nodig hebben om comfortabel en verantwoord te kunnen blijven wonen. Ter ontlasting van eigen mantelzorgers kunnen zij o.a. (licht) huishoudelijk werk doen, gezelschap houden, meegaan naar ziekenhuis of helpen bij administratie.

In mijn omgeving

- **Saar aan huis**
038-2001850
zwolle@saaraanhuis.nl
- **Burenservice**
06-46844144
hattem@burenservice.nl





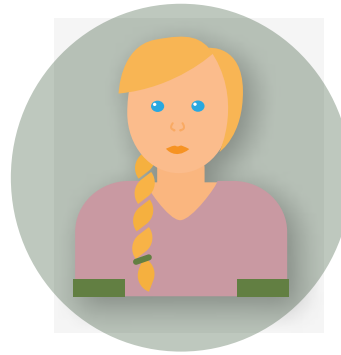
Ergotherapeut

Deze professional helpt mantelzorgers bij:

De ergotherapeut geeft advies over hulpmiddelen of het aanpassen/inrichten van de eigen woonomgeving en helpt mantelzorgers om te gaan met beperkingen in het dagelijks handelen thuis, zoals hulp bij tillen en verplaatsen. Zij adviseren hoe zij hun naaste kunnen helpen om zoveel mogelijk zelf te doen.

In mijn omgeving

- **Viattence**
Jasper Brouwer: 0578-668560
ergotherapie@viattence.nl
- **Het Bakken**
06-44063792



WMO-consulent/Jeugdconsulent

Deze professional helpt mantelzorgers bij:

De WMO-consulent/Jeugdconsulent voert het keukentafelgesprek met de hulpvrager en mantelzorgers(s). Zij brengt in kaart welke hulp de mantelzorger geeft, signaleert overbelasting en bespreekt welke ondersteuning of voorziening de mantelzorger nodig heeft.

In mijn omgeving

- **WMO Hattem**
Gemeente Hattem
038-4431616
hulpwijzer.hattem.nl/Zorg_en_ondersteuning/Informatie/Wat_is_de_wmo



Zorgregelaar

Deze professional helpt mantelzorgers bij:

Een zorgregelaar betreft mantelzorgers bij de ondersteuning voor de hulpvrager zoals het begeleiden naar dagbesteding, opvang, activiteiten of andere hulp. Zij kan ook mantelzorgers helpen bij het bespreken van en oplossen van problemen in het dagelijks leven en verwijzen naar mantelzorgondersteuning.

In mijn omgeving

- **Zorgregelaar Zilveren Kruis/ Interpolis/FBTO en Christelijke zorgverzekeringen**
Ma t/m vrij 8:30-18:00 uur
071-3652040





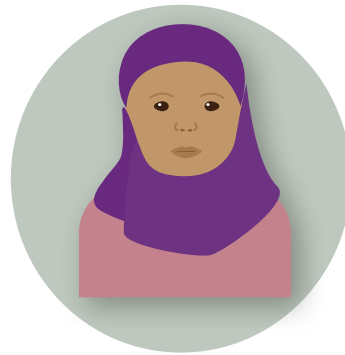
Onafhankelijk cliëntondersteuner

Deze professional helpt mantelzorgers bij:

De onafhankelijk cliëntondersteuner helpt opkomen voor de belangen van de mantelzorgers bij het regelen van zorg en ondersteuning uit de Wmo/Wlz. Zij maakt de hulpvraag van de mantelzorgers duidelijk, helpt bij het aanvragen van indicaties en het maken van afspraken over de zorg.

In mijn omgeving

- MEE Veluwe
info@meeveluwe.nl
055-5269200



Sociaal werker

Deze professional helpt mantelzorgers bij:

Sociaal werkers werken bij het Spoorloket van Stichting Welzijn Hattem en ondersteunen bij allerlei vragen op het gebied van welzijn en zorg.

In mijn omgeving

- Stichting Welzijn Hattem
www.swhattem.nl
info@swhattem.nl
038 - 44 32 881



Maatschappelijk werker

Deze professional helpt mantelzorgers bij:

Maatschappelijk Werk kan de mantelzorgers langduriger helpen bij vastlopen of overbelasting. Zij doen dit aan de hand van individuele gesprekken, relatiegesprekken en/of gezinsgesprekken.

In mijn omgeving

- Maatschappelijk werk van Verian
088-1263126
verian.nl/clienten-en-naasten





Mantelzorglijn MantelzorgNL



De Mantelzorglijn geeft antwoord op alle vragen over mantelzorg en geeft advies op maat.



Waar werkt deze professional?

MantelzorgNL is de landelijke vereniging voor iedereen die zorgt voor een naaste.

030 - 760 60 55 of
mantelzorglijn@mantelzorg.nl



meer info

Hoe kunnen professionals mantelzorgers ondersteunen?



..... Erkennen en herkennen

Breng in kaart welke naasten betrokken zijn bij de zorg en zie, hoor en betrek (jonge) mantelzorgers.



..... Inventariseren

Bespreek met mantelzorger(s) de wensen aan ondersteuning voor de hulpvrager en ondersteuning voor de mantelzorger(s) zelf.



..... Signaleren

Bespreek en/of meet de ervaren belasting door mantelzorg en signaleer overbelaste en ontspoorde mantelzorg.



..... Informeren

Geef mantelzorgers informatie over de zorg voor hun naaste en mantelzorgondersteuning.



..... Doorverwijzen

Ken de sociale kaart voor mantelzorgondersteuning en zorg voor een warme doorverwijzing.

Vragen?

Neem contact op met een adviseur van MantelzorgNL via advies@mantelzorg.nl of 030 659 22 22

